



PROJEKTE | WOHNUNGSBAU



Jugendherberge Bad Urach

Jugendherberge Bad Urach

**Bauherr:**

Deutsches Jugendherbergswerk  
Baden-Württemberg e.V. | Stuttgart

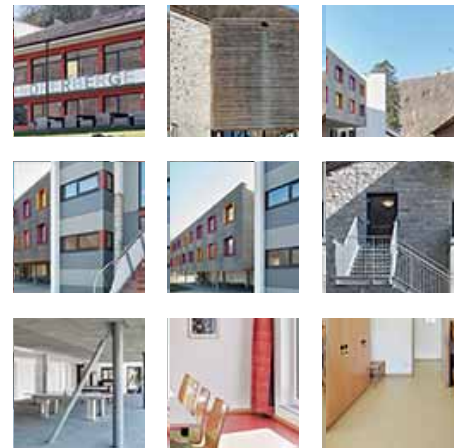
**Architekten:**

Blattmann und Oswald Architekten  
| Markgröningen

**Leistungen:**

HOAI § 2 - 6,8

**Bildergalerie:**



**Beschreibung:**

Modernisierung und Erweiterung der Jugendherberge Bad Urach. Auf der Nordseite des bestehenden dreigeschossigen Bettenhauses (UG bis OG) wurde ein auf Stahlbeton- und Stahlstützen stehender zweigeschossiger Anbau (EG+OG) mit den Grundrissabmessungen 26,9 x 6,45 m und einer Gesamthöhe von ca. 8,4 m ausgeführt. Die Gründung erfolgte auf Einzelfundamenten mit Aussteifungsriegeln. An der Westseite wurde eine L-förmige Fluchttreppe in Stahlbauweise angebaut. Die Treppe wurde an den Bestand angebunden. Die Gründung der Treppe erfolgte auf Streifenfundamenten. Im Bestand wurden teilweise tragende Wände und Stürze abgebrochen und durch neue Träger ersetzt.